

CỘNG HÒA XÃ HỘI CHỦ NGHĨA VIỆT NAM
Độc lập - Tự do - Hạnh phúc

ĐƠN ĐỀ NGHỊ CẤP GIẤY PHÉP XÂY DỰNG
(Sử dụng cho nhà ở riêng lẻ)

Kính gửi:

- UBND xã Lạng Giang;
- Phòng Kinh tế.

1. Thông tin về chủ đầu tư:

- Tên chủ đầu tư (chủ hộ): Phạm Văn Báo; Số định danh cá nhân: 031063015847
- Người đại diện:; Chức vụ:; Số định danh cá nhân:
- Số điện thoại: 0988.259.659

2. Thông tin công trình:

- Địa điểm xây dựng:
- Thửa đất số: 24 thửa bảo tồn số 16, diện tích 103,8m².
- Tại: Thôn Nguyễn,
Xã, phường: Lạng Giang, tỉnh: Bắc Ninh.

3. Tổ chức/cá nhân lập, thẩm tra thiết kế xây dựng:

3.1. Tổ chức/cá nhân lập thiết kế xây dựng:

- Tên tổ chức/cá nhân:
- Mã số chứng chỉ năng lực/hành nghề:
- Mã số doanh nghiệp:
- Tên và mã số chứng chỉ hành nghề của các chủ nhiệm, chủ trì thiết kế

3.2. Tổ chức/cá nhân thẩm tra thiết kế xây dựng:

- Tên tổ chức/cá nhân:
- Mã số chứng chỉ năng lực/hành nghề:
- Tên và mã số chứng chỉ hành nghề của các chủ trì thẩm tra

4. Nội dung đề nghị cấp phép xây dựng nhà ở riêng lẻ.

- Cấp công trình: III
- Cốt xây dựng: 0,45 m.
- Khoảng lùi (nếu có): m.
- Diện tích xây dựng tầng 1 (tầng trệt): 81,27 m².
- Tổng diện tích sàn: 181,55 m² (Trong đó ghi rõ diện tích sàn các tầng hầm, tầng trên mặt đất, tầng trên mặt đất, tầng kỹ thuật, tầng lửng, tầng tum).
Tầng 1 = 81,27 m²; Tầng 2 = 86,43 m²; Tum = 13,85

- Chiều cao công trình: 10,95.m (trong đó ghi rõ chiều cao các tầng hầm, tầng trên mặt đất, tầng lửng, tầng tum).....

T1 - 3,9m; T2 - 3,6m; Tum - 3,0m

- Số tầng:.....02 tầng..... (trong đó ghi rõ số tầng hầm, tầng trên mặt đất, tầng kỹ thuật, tầng lửng, tầng tum).....

5. Dự kiến thời gian hoàn thành công trình:06..... tháng

6. Cam kết: Tôi xin cam đoan làm theo đúng giấy phép được cấp, nếu sai tôi xin hoàn toàn chịu trách nhiệm và bị xử lý theo quy định của pháp luật.

Gửi kèm theo Đơn này các tài liệu:

1 - Bản sao Giấy chứng nhận quyền sử dụng đất.

2 - Bản vẽ thiết kế.

Lạng Giang, ngày 01 tháng 3.... năm 20

NGƯỜI LÀM ĐƠN/ĐẠI DIỆN CHỦ ĐẦU TƯ

Bao
Phạm Văn Bao

CỘNG HOÀ XÃ HỘI CHỦ NGHĨA VIỆT NAM

Độc lập - Tự do - Hạnh phúc

BẢN CAM KẾT

Kính gửi: - UBND xã Lạng Giang;
- Phòng Kinh tế.

- Tên tôi là: Phạm Văn Bao Chức vụ: Chủ hộ.
- Địa chỉ liên hệ: Thôn Nguyễn, xã Lạng Giang, tỉnh Bắc Ninh
- Số điện thoại: 0988.259.659

Hiện nay tôi đang nộp đơn và hồ sơ đề nghị xin phép xây dựng nhà ở riêng lẻ tại
thửa đất số 24, hố bán đất số 16, Thôn Nguyễn, xã Lạng Giang
tỉnh Bắc Ninh.

Tôi xin cam kết:

1. Có biện pháp che chắn, chống đỡ trong khi công trình đang được thi công đảm bảo các điều kiện an toàn lao động và công tác vệ sinh môi trường cho các hộ xung quanh.
2. Tự chịu trách nhiệm về sự ổn định, an toàn công trình được cấp phép xây dựng.
3. Nếu gây lún, nứt, làm hư hại tới các công trình liền kề xung quanh, tôi sẽ chịu trách nhiệm khắc phục và đền bù theo đúng quy định.
4. Thi công xây dựng đúng theo Giấy phép xây dựng đã được cấp.

Trong quá trình thi công nếu có điều gì không đúng với nội dung cam kết nêu trên, tôi sẽ hoàn toàn chịu trách nhiệm theo quy định của pháp luật.

Lạng Giang, ngày 01 tháng 3 năm 2026

Người cam kết

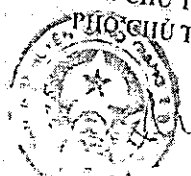
Bao
Phạm Văn Bao

2 Tờ 1/4m

II. Thửa đất, nhà ở và tài sản khác gắn liền với đất
1. Thửa đất:

- a) Thửa đất số: 24 ; tờ bản đồ số: 16
 - b) Địa chỉ: Thôn Nguyễn, Thị trấn Việt, Huyện Lạng Giang, Bắc Giang
 - c) Diện tích: 103,8m² (bằng chữ: một trăm linh ba phẩy tám mét vuông)
 - d) Hình thức sử dụng: Sử dụng ruộng
 - e) Mục đích sử dụng: Đất ở 81,3m², đất trồng cây lâu năm 22,5m²
 - f) Thời hạn sử dụng: Lâu dài
 - g) Nguồn gốc sử dụng: Công nhận QSDĐ như giao đất có thu tiền sử dụng đất
2. Nhà ở: -/-
 3. Công trình xây dựng khác: -/
 4. Rừng sản xuất là rừng trồng: -/
 5. Cây lâu năm: -/
 6. Ghi chú: Không

Lạng Giang, ngày 28 tháng 5 năm 2015
TM. UBND HUYỆN LẠNG GIANG
KT. CHỦ TỊCH
PHÓ CHỦ TỊCH



Dặng Đình Hoan

Số vào sổ cấp GCN: CH04882

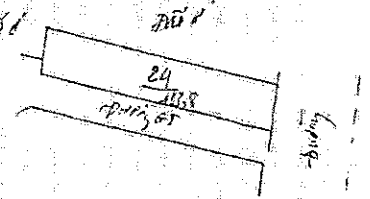
T.134/Q.1-2015

CỘNG HÒA XÃ HỘI CHỦ NGHĨA VIỆT NAM
Độc lập - Tự do - Hạnh phúc

ĐƠN XIN XÁC NHẬN TÌNH TRẠNG CỦA THỬA ĐẤT,
QUYỀN SỞ HỮU NHÀ Ở VÀ TÀI SẢN KHÁC GẮN LIỀN VỚI ĐẤT.

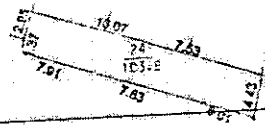
Kính gửi: UBND xã TT. Việt
Tên (tôi là): Phạm Văn Báo
Địa chỉ: Thôn Nguyễn, Thị trấn Việt, Lạng Giang, Bắc Giang
Đề nghị UBND xã TT. Việt xác nhận như sau:

- I. Về tình trạng thửa đất
- 1. Chủ sử dụng đất: ...
 - 2. Thửa đất số: 24 ; Tờ bản đồ: 16 ; Diện tích đất ở: 81,3m² ; GCNQSDĐ số: B.Y. 954/2011
 - 3. Mục đích sử dụng: Đất ở 81,3m² ; Mục: FCLM 22,5m²
 - 4. Địa chỉ thửa đất: Thôn Nguyễn, Thị trấn Việt, Lạng Giang, Bắc Giang
- II. Về quyền sở hữu nhà ở, công trình xây dựng khác gắn liền với thửa đất nói trên:
- Chủ sử dụng: Phạm Văn Báo
 Tên công trình (nhà ở, nhà xưởng, nhà kho...): Nhà ở
 Địa chỉ: Thôn Nguyễn, Thị trấn Việt, Lạng Giang, Bắc Giang
 Diện tích xây dựng: 81,3m² ; Diện tích sàn: 81,3m² ; Kết cấu: ... ; Số tầng: 2.
 Năm hoàn thành xây dựng: ... ; Thời hạn sở hữu đến: ...
- III. Toàn bộ diện tích đất ở và công trình xây dựng không có tranh chấp, không nằm trong phạm vi chi giới quy hoạch, không lấn chiếm trái phép và thuộc quyền sở hữu hợp pháp của gia đình tôi.
- Vị trí thửa đất:
- Phía Đông tiếp giáp: ...
 - Phía Tây tiếp giáp: ...
 - Phía Nam tiếp giáp: ...
 - Phía Bắc tiếp giáp: ...
 - Theo sơ đồ cụ thể sau:



Vậy đề nghị UBND xã TT. Việt xác nhận cho tôi để thực hiện quyền của người sử dụng đất, quyền sở hữu nhà ở, công trình xây dựng và tài sản khác gắn liền với đất theo pháp luật.

khắc gắn liền với đất



IV. Những thay đổi sau khi cấp giấy chứng nhận

Nội dung thay đổi và cơ sở pháp lý	Xác nhận của cơ quan có thẩm quyền
<p>theo giấy chứng nhận tăng bổ sung số 01.</p> <p>Nội dung chủ đề của bà Nguyễn Thanh Nguyễn có sai sót, được đính chính lại là: Nguyễn Thanh Nguyễn. Theo biên bản kiểm tra ngày 30/12/2015 của Chi nhánh Văn phòng đăng ký đất đai huyện Lang Giang.</p>	<p>2/6/61 2015</p> <p><i>(Signature)</i></p> <p>K. GIÁM ĐỐC PH. GIÁM ĐỐC NG. V. LUYỆN</p> <p><i>(Signature)</i></p> <p>CHỦ TỊCH PH. CHỦ TỊCH NG. T. HƯƠNG LAN</p>

tháng 5 năm 2015

HUYỆN LANG GIANG

CHỦ TỊCH

CHỦ TỊCH

Đinh Hoan

- 1- Nhận tiền gửi bằng đơn với nhiều kỳ hạn và lãi
- 2- Nhận chuyển tiền nh trên phạm vi toàn qu
- 3- Thu đổi ngoại tệ, ch thuận tiện, an toàn
- 4- Cho vay vốn thàn
- 5- Các dịch vụ ngân

CÁC ĐIỂM GIAO

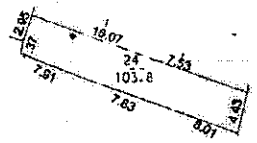
- 1- Ngân hàng trung
- 2- Phòng giao dịch
- 3- Phòng giao dịch
- 4- Phòng giao dịch

AGRIBANK

II. Thửa đất, nhà ở và tài sản khác gắn liền với đất

1. Thửa đất:
 - a) Thửa đất số: 24, tờ bản đồ số: 16
 - b) Địa chỉ: Thôn Nguyễn Thị trấn Vôi, Huyện Lạng Giang, Bắc Giang
 - c) Diện tích: 103,8m² (bằng chữ: một trăm linh ba phẩy tám mét vuông)
 - d) Hiện trạng sử dụng: Sử dụng trồng
 - e) Kiểu dáng sử dụng: Đất ở 81,3m², đất trồng cây lâu năm 22,5m²
 - f) Thổ nhưỡng sử dụng: Lâu đất
 - g) Nguyên nhân sử dụng: Công nhân QSDĐ như giao đất cơ thu tiền sử dụng đất
2. Nhà ở:
3. Công trình xây dựng khác: /
4. Tài sản gắn liền là rừng trồng: /
5. Cây trồng:
6. Tài sản khác:

III. Sơ đồ thửa đất, nhà ở và tài sản khác gắn liền với đất



IV. Những thay đổi sau khi cấp giấy chứng nhận

Nội dung thay đổi và cơ sở pháp lý	Xác nhận của cơ quan có thẩm quyền
<p>theo theo giấy chứng nhận tương bổ sung số 01.</p>	<p>16/6/2015</p> <p><i>[Signature]</i></p> <p>KT. GIÁM ĐỐC PHÓ GIÁM ĐỐC NGŨ VŨNG, UYÊN</p>
<p>Nội dung chữ điền của bà Nguyễn Thanh Nguyệt có sự số, chữ điền chính lại là Nguyễn Nguyệt. Phép bổ sung kiểm tra ngày 30/12/2015 của Chi nhánh Văn phòng đăng ký đất đai Lạng Giang.</p>	<p><i>[Signature]</i></p> <p>CHỦ TỊCH PHÓ CHỦ TỊCH HỘI ĐỒNG QUẢN LÝ ĐẤT ĐAI HUYỆN LẠNG GIANG</p>

Lạng Giang, ngày 28 tháng 5 năm 2015
TM. UBND HUYỆN LẠNG GIANG

KT. CHỦ TỊCH
THỦ TỊCH



Đặng Đình Hoàn

CH04882

2015

CỘNG HOÀ XÃ HỘI CHỦ NGHĨA VIỆT NAM
ĐỘC LẬP - TỰ DO - HẠNH PHÚC

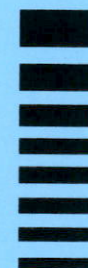
HỒ SƠ CẤP PHÉP XÂY DỰNG

NHÀ Ở GIA ĐÌNH

CHỦ HỘ : PHẠM VĂN BẠO

ĐỊA ĐIỂM XD : THÔN NGUYỄN, XÃ LẠNG GIANG, TỈNH BẮC NINH

THỬA ĐẤT SỐ : 24; TỜ BẢN ĐỒ SỐ: 16



CHỦ ĐẦU TƯ:

PHẠM VĂN BAO

HỒ SƠ:

CẤP PHÉP XÂY DỰNG

TÊN CÔNG TRÌNH:

NHÀ Ở RIÊNG LÊ

ĐỊA ĐIỂM XÂY DỰNG:

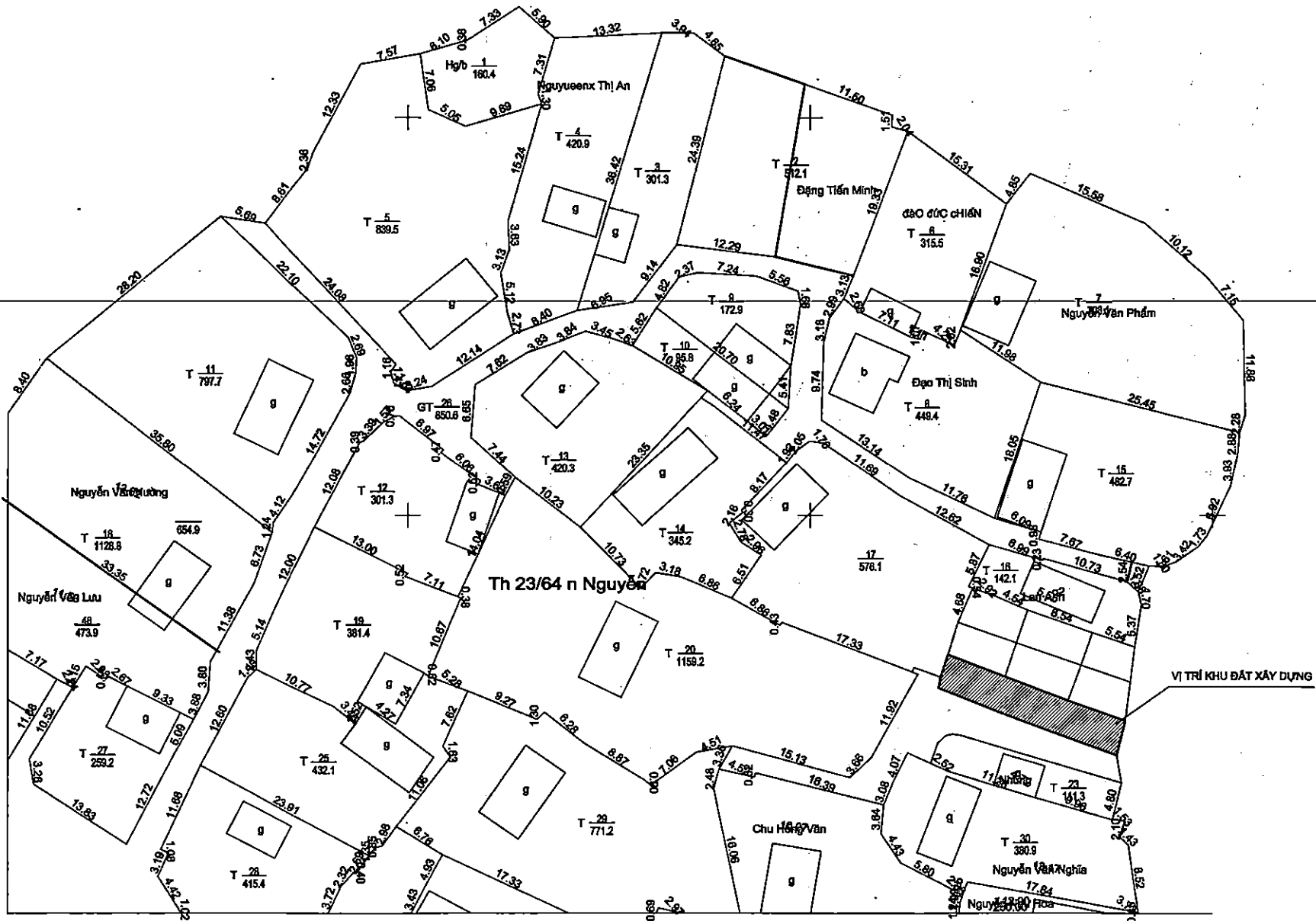
THÔN NGUYỄN, XÃ LẠNG GIANG

TÊN BẢN VẼ:

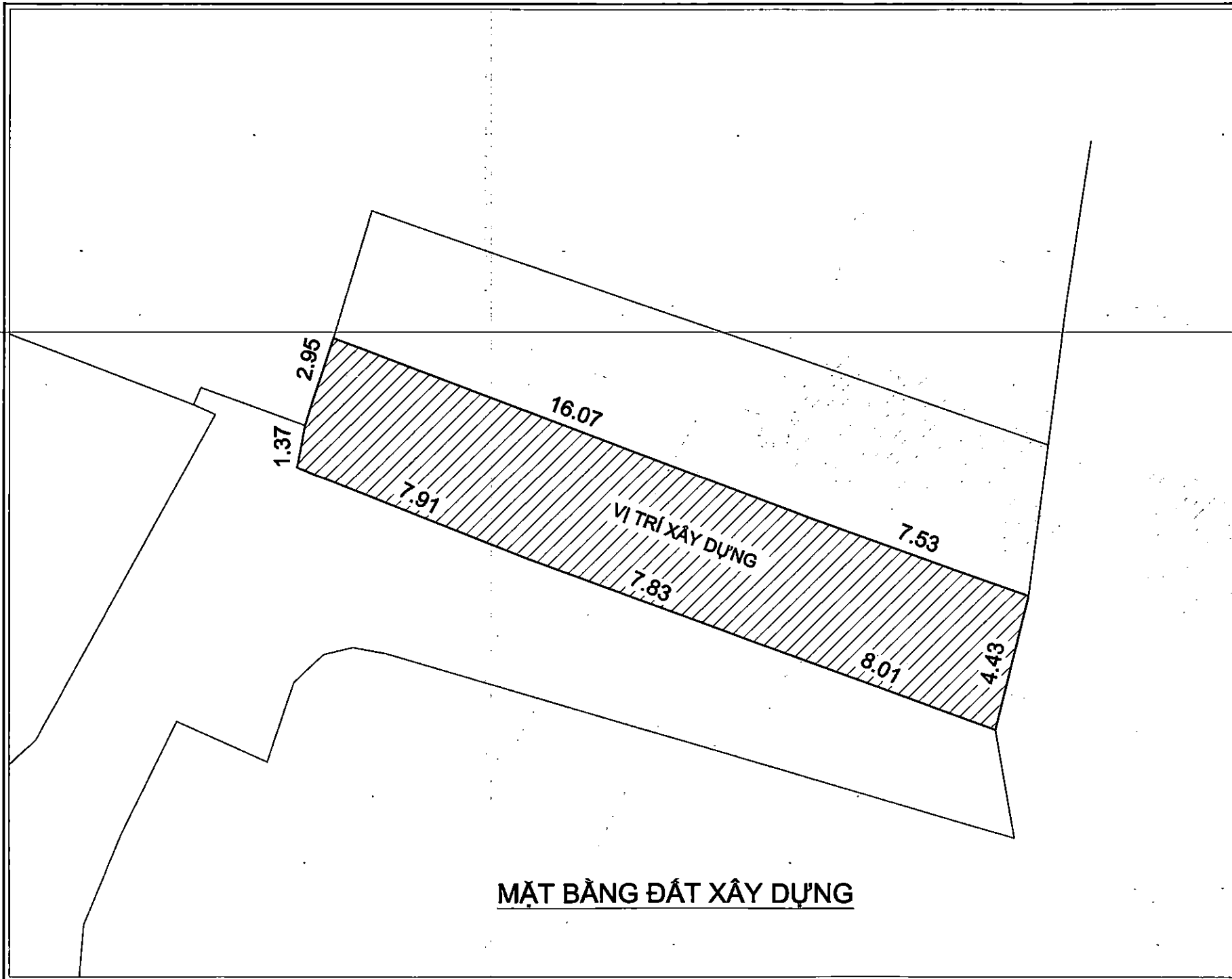
CHÍNH SỬA:

Ngày: Ghi chú:

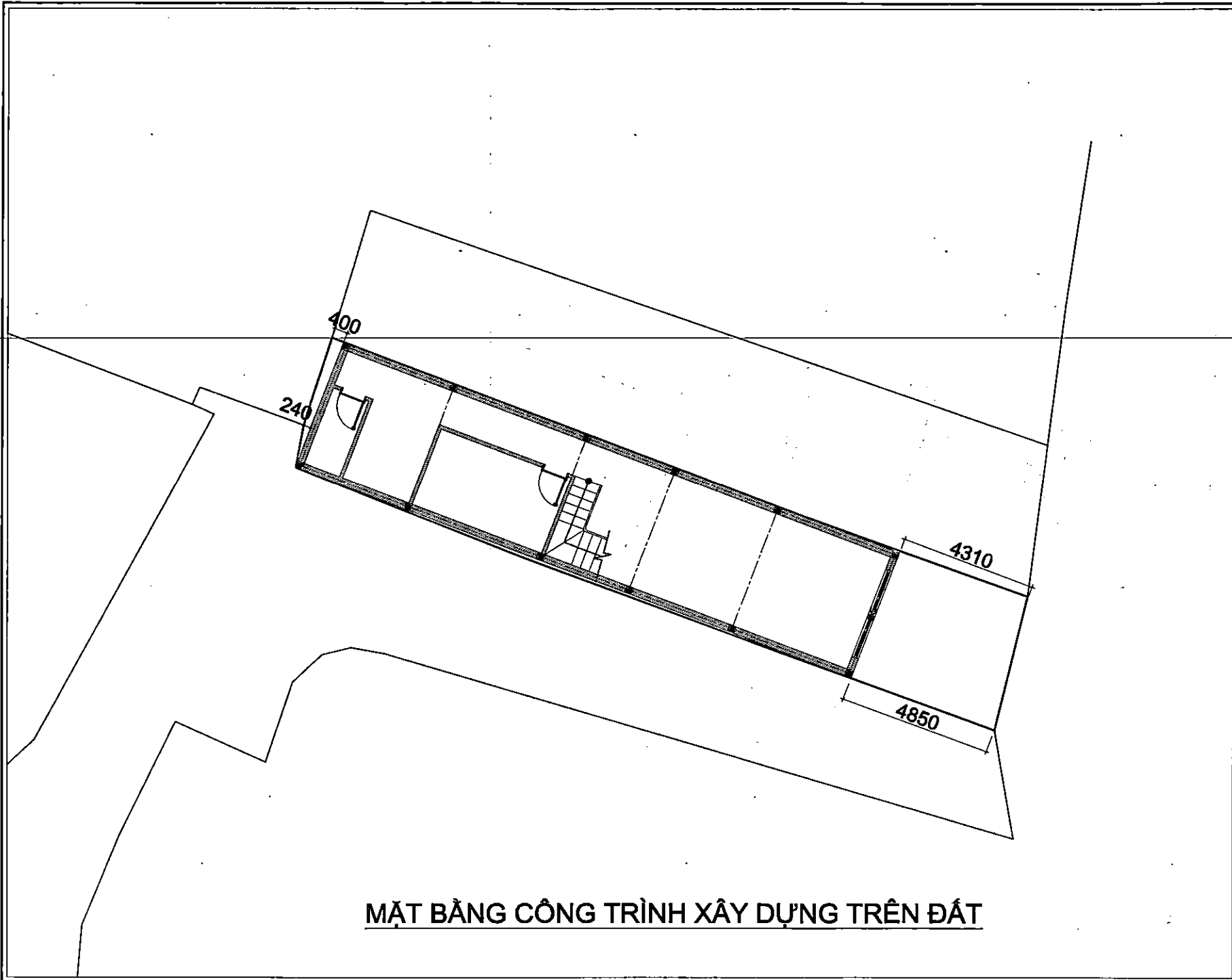
TỶ LỆ HOÀN THÀNH



MẶT BẰNG ĐỊNH VỊ VỊ TRÍ KHU ĐẤT XÂY DỰNG

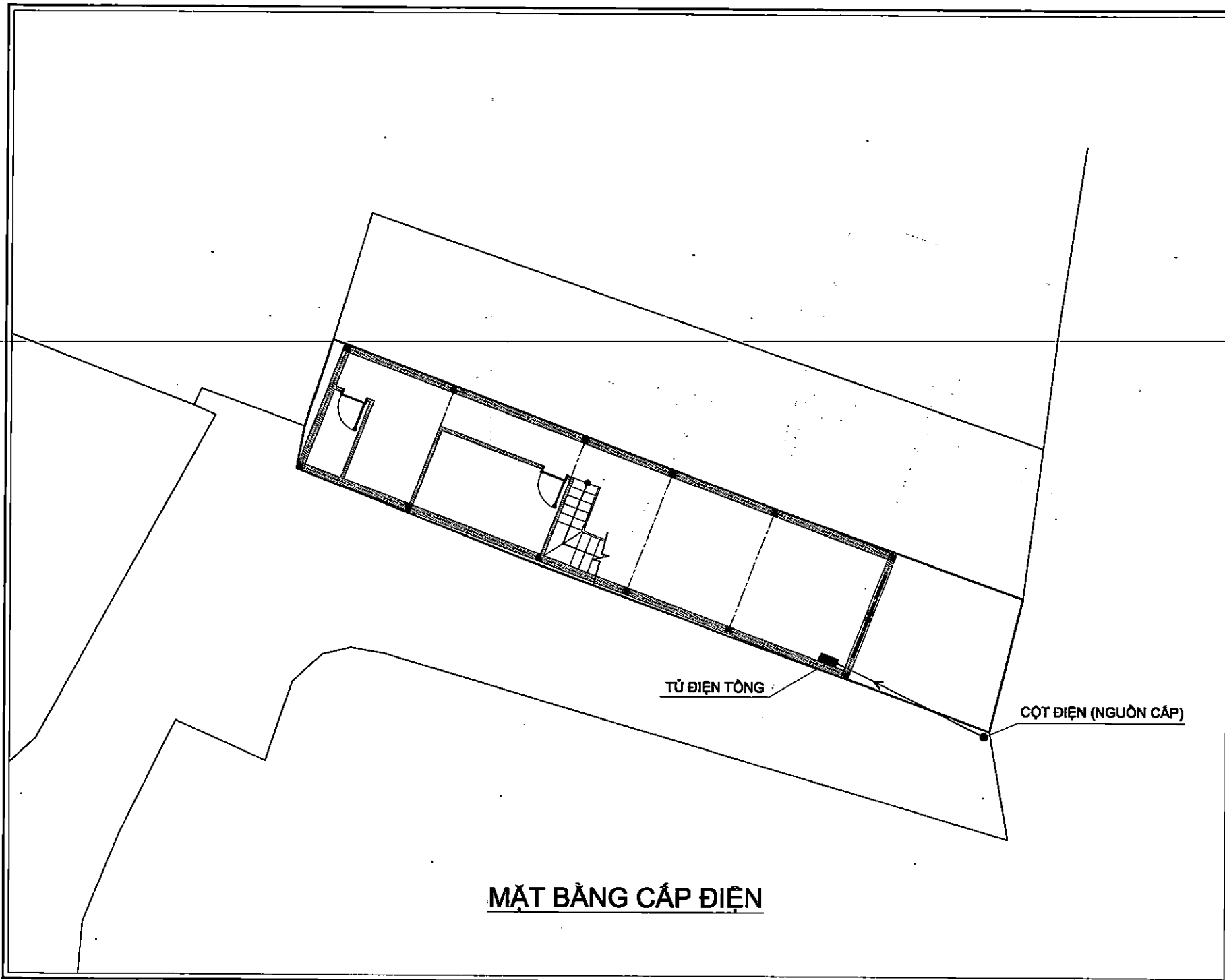


CHỦ ĐẦU TƯ:	
PHẠM VĂN BAO	
HỒ SƠ:	
CẤP PHÉP XÂY DỰNG	
TÊN CÔNG TRÌNH:	
NHÀ Ở RIÊNG LẺ	
ĐỊA ĐIỂM XÂY DỰNG:	
THÔN NGUYỄN, XÃ LẠNG GIANG	
TÊN BẢN VẼ:	
CHỈNH SỬA:	
Ngày:	Ghi chú:
TỶ LỆ	HOÀN THÀNH

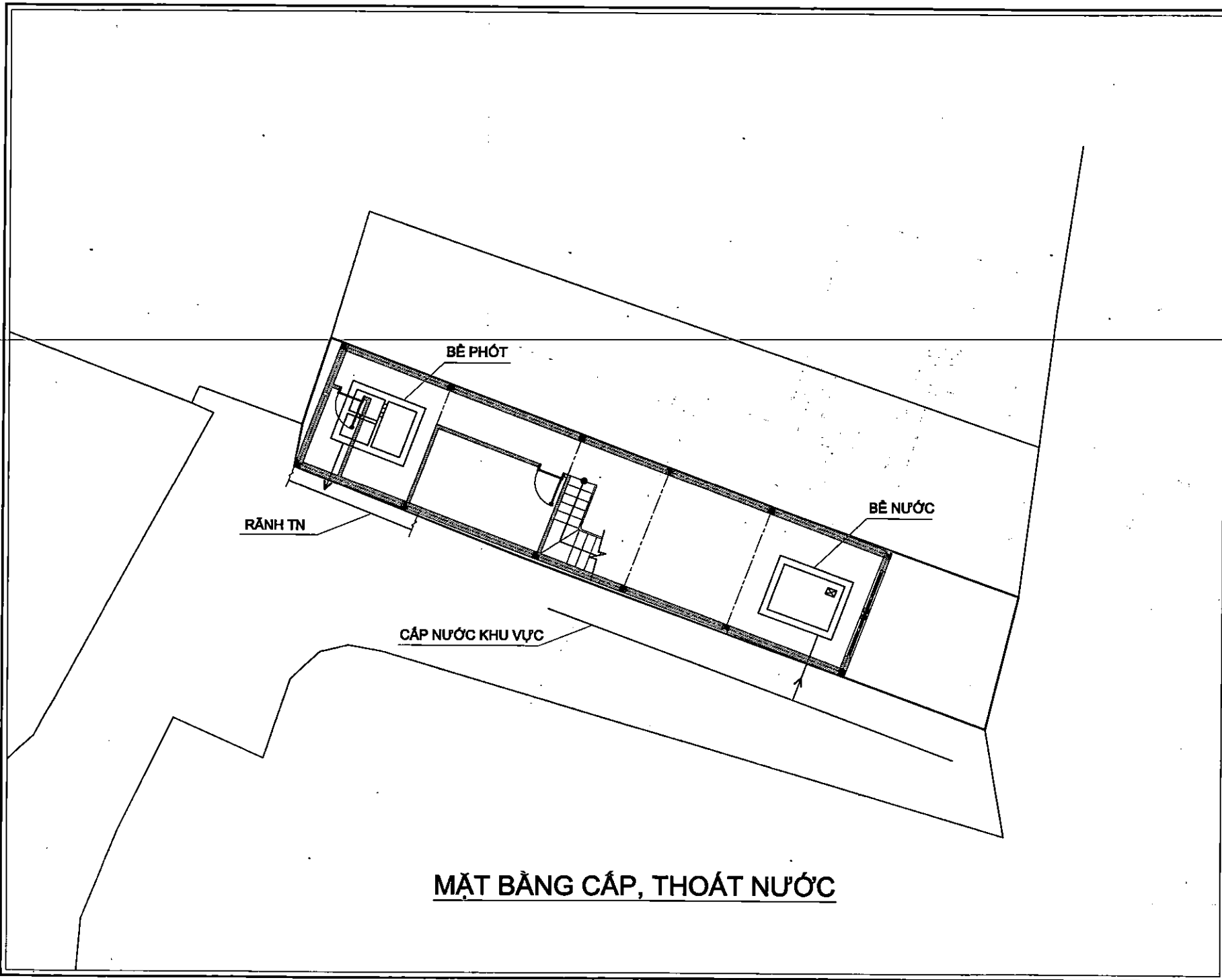


MẶT BẰNG CÔNG TRÌNH XÂY DỰNG TRÊN ĐẤT

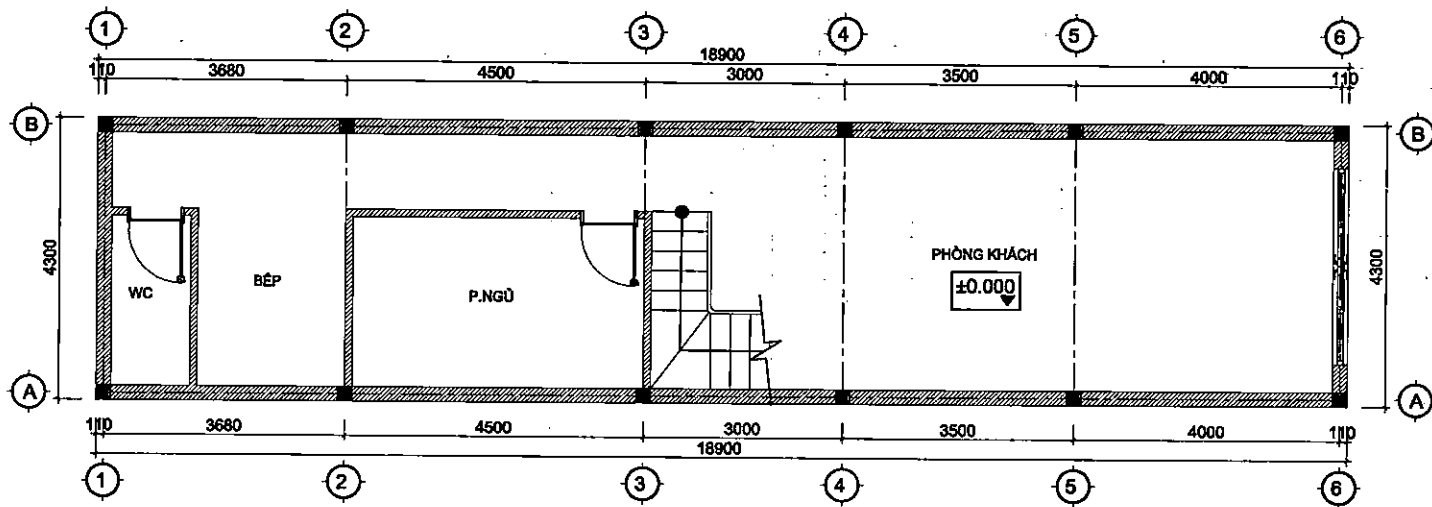
CHỦ ĐẦU TƯ:	
PHẠM VĂN BAO	
HỒ SƠ:	
CẤP PHÉP XÂY DỰNG	
TÊN CÔNG TRÌNH:	
NHÀ Ở RIÊNG LẺ	
ĐỊA ĐIỂM XÂY DỰNG:	
THÔN NGUYỄN, XÃ LẠNG GIANG	
TÊN BẢN VẼ:	
CHÍNH SỬA:	
Ngày:	Ghi chú:
TỶ LỆ	HOÀN THÀNH



CHỦ ĐẦU TƯ:	
PHẠM VĂN BAO	
HỒ SƠ	
CẤP PHÉP XÂY DỰNG	
TÊN CÔNG TRÌNH:	
NHÀ Ở RIÊNG LÊ	
ĐỊA ĐIỂM XÂY DỰNG	
THÔN NGUYỄN, XÃ LẠNG GIANG	
TÊN BẢN VẼ:	
CHỈNH SỬA:	
Ngày:	Ghi chú:
TỶ LỆ	HOÀN THÀNH

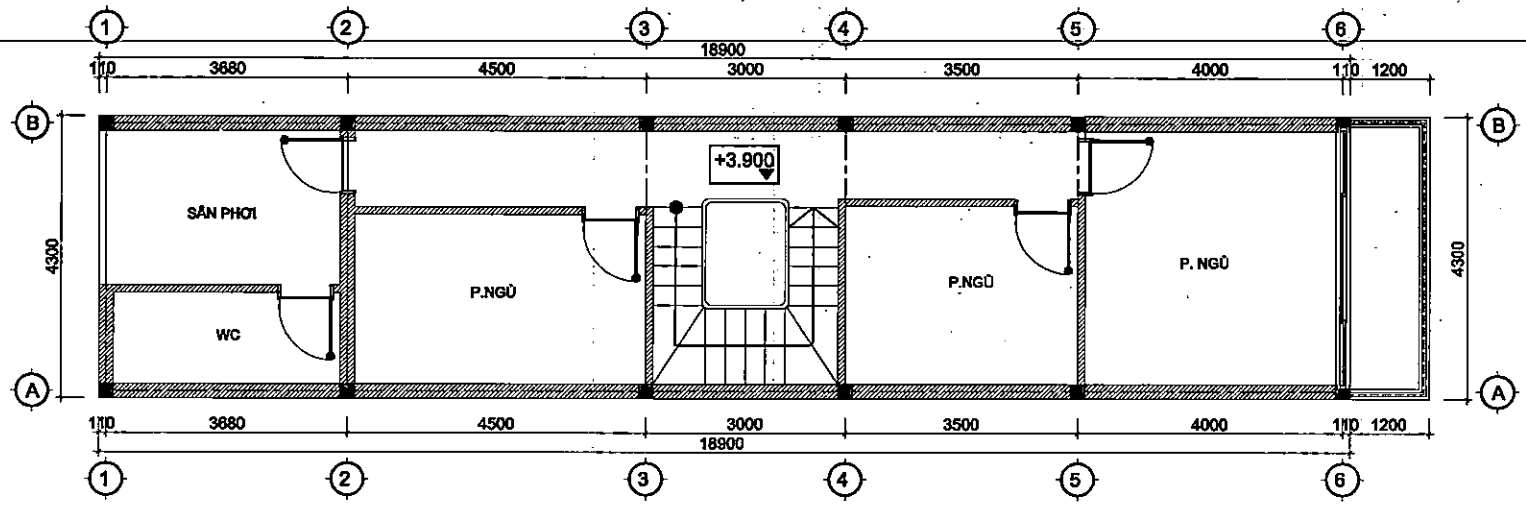


CHỦ ĐẦU TƯ:	
PHẠM VĂN BAO	
HỒ SƠ:	
CẤP PHÉP XÂY DỰNG	
TÊN CÔNG TRÌNH:	
NHÀ Ở RIÊNG LẺ	
ĐỊA ĐIỂM XÂY DỰNG:	
THÔN NGUYỄN, XÃ LẠNG GIANG	
TÊN BẢN VẼ:	
CHỈNH SỬA:	
Ngày:	Chỉ chú:
TỶ LỆ	HOÀN THÀNH



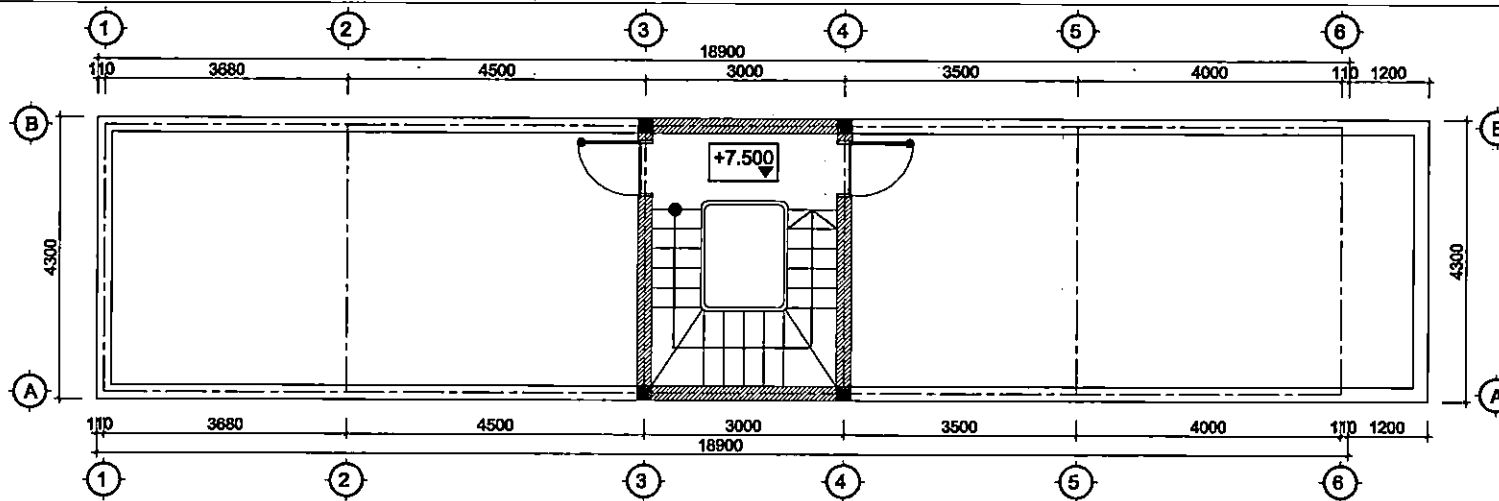
MẶT BẰNG TẦNG 1

CHỦ ĐẦU TƯ: PHẠM VĂN BAO	
HỒ SƠ: CẤP PHÉP XÂY DỰNG	
TÊN CÔNG TRÌNH: NHÀ Ở RIÊNG LÊ	
ĐỊA ĐIỂM XÂY DỰNG: THÔN NGUYỄN, XÃ LẠNG GIANG	
TÊN BẢN VẼ:	
CHỈNH SỬA:	
Ngày:	Ghi chú:
TỶ LỆ	HOÀN THÀNH



MẶT BẰNG TẦNG 2

CHỦ ĐẦU TƯ: PHẠM VĂN BAO	
HỒ SƠ: CẤP PHÉP XÂY DỰNG	
TÊN CÔNG TRÌNH: NHÀ Ở RIÊNG LẺ	
ĐỊA ĐIỂM XÂY DỰNG: THÔN NGUYỄN, XÃ LẠNG GIANG	
TÊN BẢN VẼ:	
CHỈNH SỬA:	
Ngày:	Chiều:
TỶ LỆ	HOÀN THÀNH



MẶT BẰNG TẦNG TUM

CHỦ ĐẦU TƯ:

PHẠM VĂN BAO

HỒ SƠ:

CẤP PHÉP XÂY DỰNG

TÊN CÔNG TRÌNH:

NHÀ Ở RIÊNG LÊ

ĐỊA ĐIỂM XÂY DỰNG:

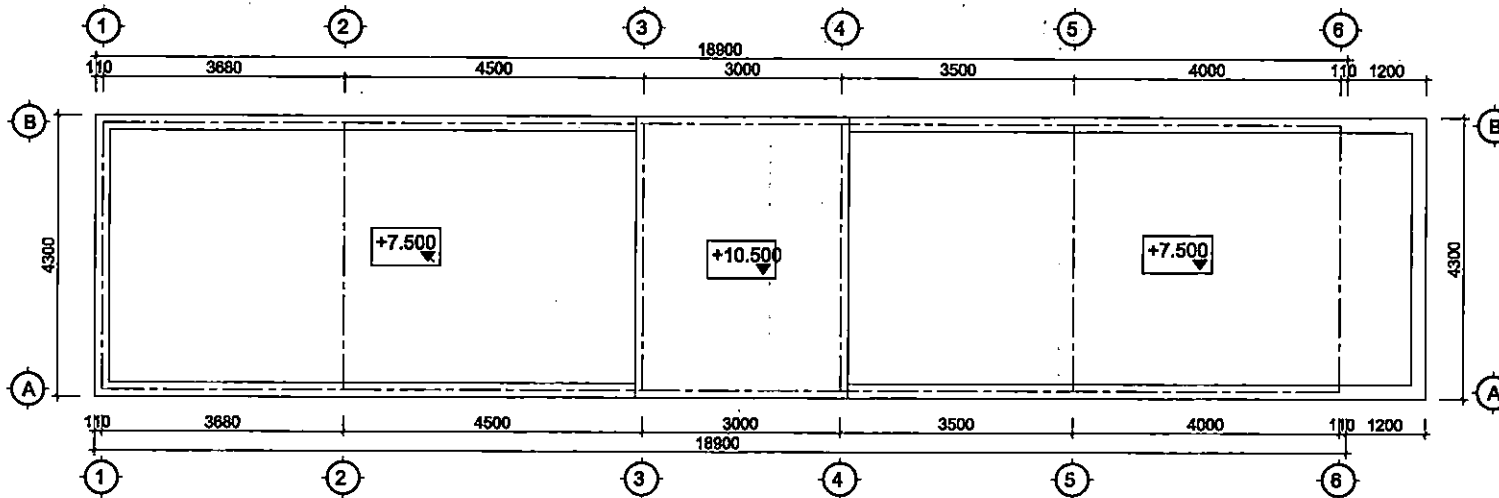
THÔN NGUYỄN, XÃ LẠNG GIANG

TÊN BẢN VẼ:

CHỈNH SỬA:

Ngày: Ghi chú:

TỶ LỆ HOÀN THÀNH



MẶT BẰNG MÃI

CHỦ ĐẦU TƯ:

PHẠM VĂN BAO

HỒ SƠ:

CẤP PHÉP XÂY DỰNG

TÊN CÔNG TRÌNH

NHÀ Ở RIÊNG LÊ

ĐỊA ĐIỂM XÂY DỰNG:

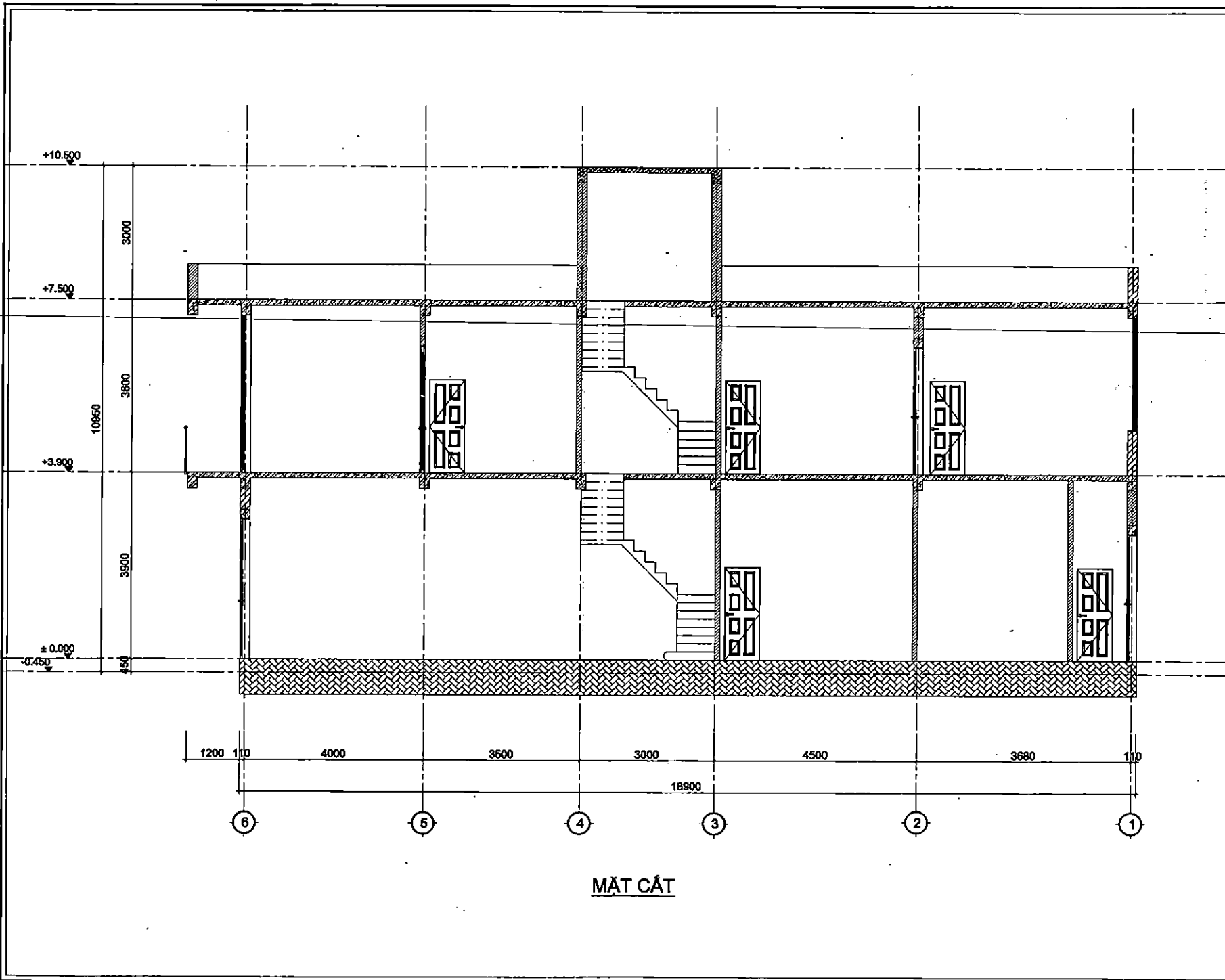
THÔN NGUYỄN, XÃ LẠNG GIANG

TÊN BẢN VẼ:

CHỈNH SỬA:

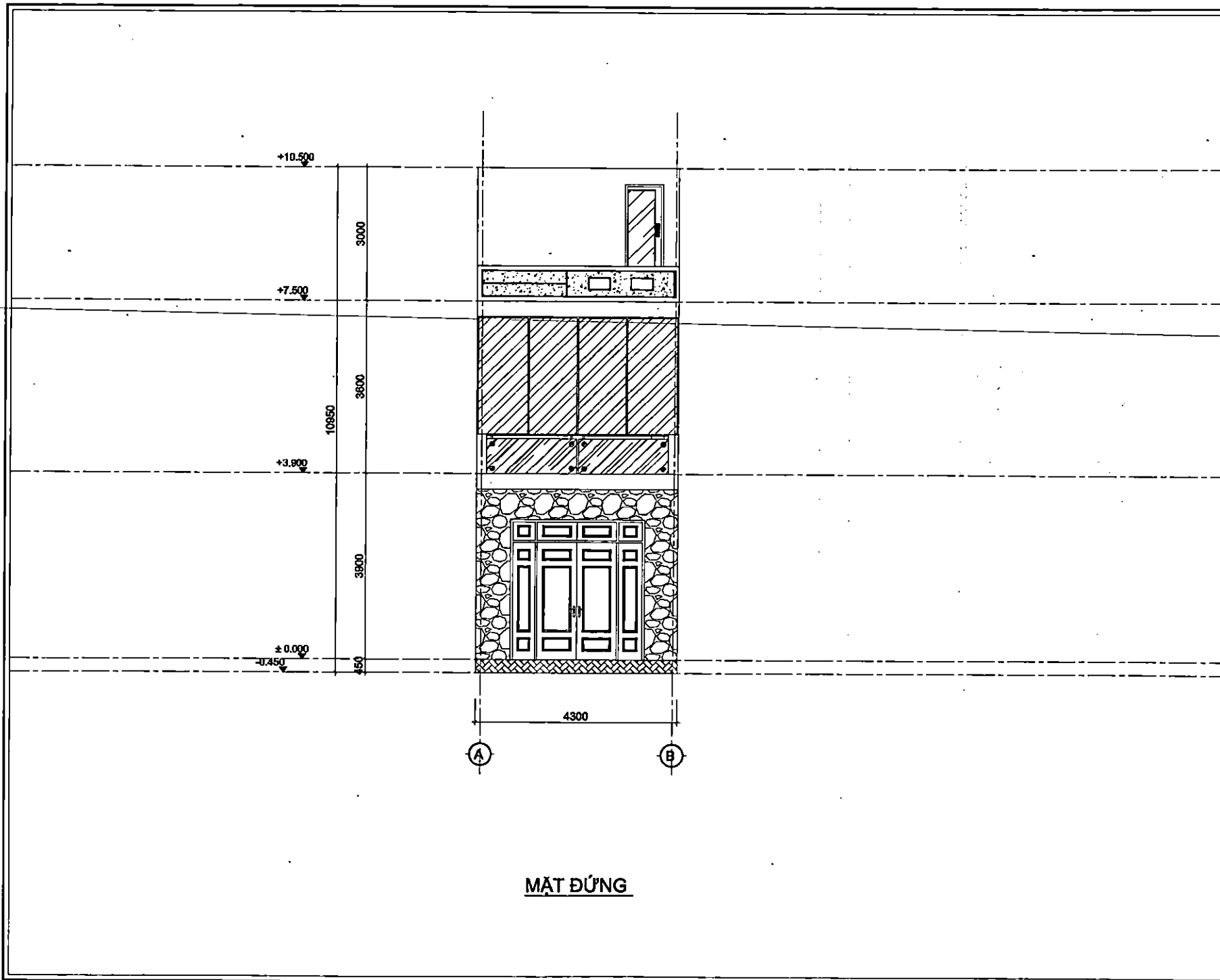
Ngày: Ghi chú:

TỶ LỆ HOÀN THÀNH

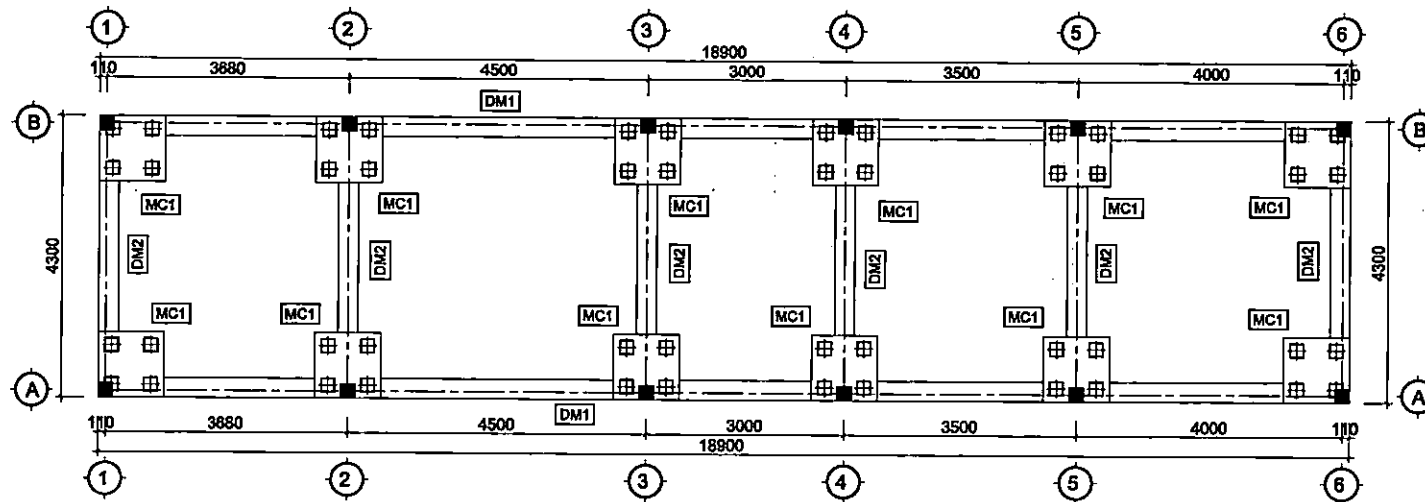


MẶT CÁT

CHỦ ĐẦU TƯ:	
PHẠM VĂN BAO	
HỒ SƠ:	
CẤP PHÉP XÂY DỰNG	
TÊN CÔNG TRÌNH:	
NHÀ Ở RIÊNG LÊ	
ĐỊA ĐIỂM XÂY DỰNG:	
THÔN NGUYỄN, XÃ LẠNG GIANG	
TÊN BẢN VẼ:	
CHỈNH SỬA:	
Ngày:	Chi chú:
TỶ LỆ	HOÀN THÀNH



CHỦ ĐẦU TƯ:	
PHẠM VĂN BAO	
HỒ SƠ:	
CẤP PHÉP XÂY DỰNG	
TÊN CÔNG TRÌNH:	
NHÀ Ở RIÊNG LÊ	
ĐỊA ĐIỂM XÂY DỰNG:	
THÔN NGUYỄN, XÃ LẠNG GIANG	
TÊN BẢN VẼ:	
CHỈNH SỬA:	
Ngày:	Chí chú:
TỶ LỆ	HOÀN THÀNH



MẶT BẰNG MÓNG

CHỦ ĐẦU TƯ:

PHẠM VĂN BAO

HỒ SƠ:

CẤP PHÉP XÂY DỰNG

TÊN CÔNG TRÌNH:

NHÀ Ở RIÊNG LÊ

ĐIỂM XÂY DỰNG:

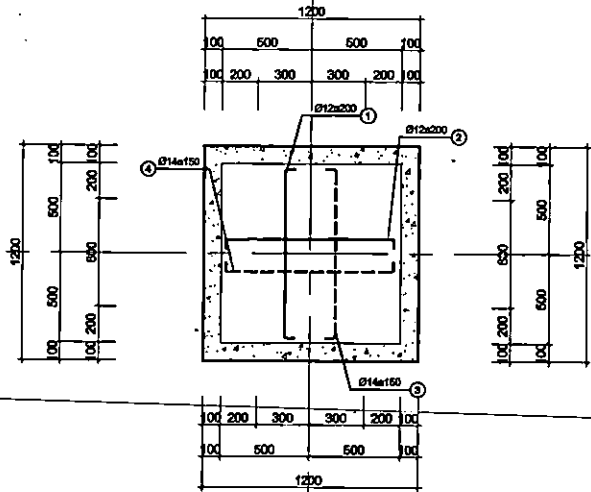
THÔN NGUYỄN, XÃ LẠNG GIANG

TÊN BẢN VẼ:

CHÍNH SỬA:

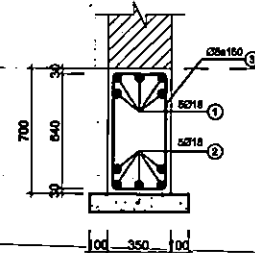
Ngày: Ghi chú:

TỶ LỆ HOÀN THÀNH

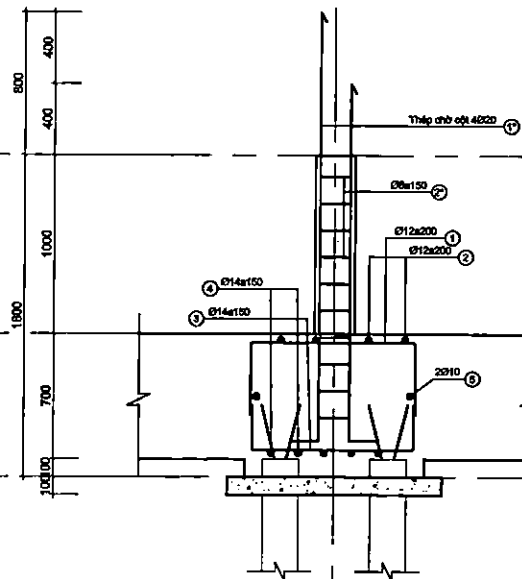


ĐÀI MÓNG MC1 (TL:1/20)

-1.000

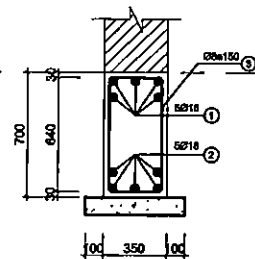


DÀM MÓNG DM1



MẶT CẮT 1-1

-1.000



DÀM MÓNG DM2

CHỦ ĐẦU TƯ:

PHẠM VĂN BAO

HỒ SƠ:

CẤP PHÉP XÂY DỰNG

TÊN CÔNG TRÌNH:

NHÀ Ở RIÊNG LÊ

ĐỊA ĐIỂM XÂY DỰNG:

THÔN NGUYỄN, XÃ LẠNG GIANG

TÊN BẢN VẼ:

CHỈNH SỬA:

Ngày: Ghi chú:

TỶ LỆ HOÀN THÀNH